

永生会は予防、治療、そして退院後のご自宅の生活まで、医療・介護の各分野にわたり様々なサービスを提供しています

病院・クリニック

> 永生病院	〒193-0942 東京都八王子市栲田町583-15	TEL:042-661-4108	FAX:042-661-1331
> 南多摩病院	〒193-0832 東京都八王子市散田町3-10-1	TEL:042-663-0111	FAX:042-662-5890
> みなみ野病院	〒192-0916 東京都八王子市みなみ野5-30-3	TEL:042-632-8118	FAX:042-632-8128
> 永生クリニック	〒193-0942 東京都八王子市栲田町588-17	TEL:042-661-7780	FAX:042-661-6618
> クリニックO(ゼロ)	〒193-0943 東京都八王子市寺田町490	TEL:042-666-1556	FAX:042-666-1557
> クリニック グリーングラス	〒193-0835 東京都八王子市千人町4-12-3	TEL:042-673-5558	FAX:042-673-5570

介護老人保健施設

> イマジン	〒193-0942 東京都八王子市栲田町583-15	TEL:042-662-7000	FAX:042-661-3384
> マイウェイ四谷	〒160-0015 東京都新宿区大塚1-3	TEL:03-3355-0428	FAX:03-5360-6021
> オネスティ南町田	〒194-0004 東京都町田市鶴間7-3-3	TEL:042-788-0373	FAX:042-796-0039

認知症グループホーム

> 寿限無	〒193-0942 東京都八王子市栲田町590-4	TEL:042-662-6500	FAX:042-662-7800
-------	---------------------------	------------------	------------------

訪問看護ステーション

> とんぼ	〒192-0914 東京都八王子市片倉町440-2	TEL:042-632-6351	FAX:042-632-6352
> めだか	〒193-0942 東京都八王子市栲田町513-13 グレースビル1A	TEL:042-661-5080	FAX:042-661-5075
> ひばり	〒193-0835 東京都八王子市千人町2-13-8 モナーク西八王子1F	TEL:042-649-6917	FAX:042-668-7693
> いるか	〒192-0364 東京都八王子市南大沢1-18-11 シュガー・ハイツ南大沢A103	TEL:042-659-2213	FAX:042-670-2225
> 口笛	〒194-0004 東京都町田市鶴間7-3-3	TEL:042-706-8810	FAX:042-706-8809

居宅介護支援事業所

> ケアプランセンター えいせい	〒193-0942 東京都八王子市栲田町583-15 永生病院1F	TEL:042-662-7020	FAX:042-667-1125
> 居宅介護支援事業所 片倉	〒192-0914 東京都八王子市片倉町440-2	TEL:042-632-6335	FAX:042-632-6352
> ケアプランセンター ぴあの	〒194-0004 東京都町田市鶴間7-3-3	TEL:042-706-8808	FAX:042-706-8807

地域包括支援センター

> 高齢者あんしん相談センター 片倉	〒192-0914 東京都八王子市片倉町440-2	TEL:042-632-6331	FAX:042-632-6352
> 高齢者あんしん相談センター 寺田	〒193-0943 東京都八王子市寺田町137-1	TEL:042-673-6425	FAX:042-673-6561

永生会に関すること、医療・介護のことなど、お気軽にご相談ください ▶ 永生会コールセンター ☎0120-001-083



医療法人社団 永生会

みなみ野病院

MINAMINO HOSPITAL

■ 代表番号: **042-632-8118**

■ 入院相談: **042-632-8154**

- JR 横浜線
JR八王子みなみ野駅から: タクシー 5分 / 徒歩 17分
JR橋本駅から: タクシー 18分
- 京王線
北野駅から: タクシー 11分
南大沢駅から: タクシー 22分
- 圏央道高尾山ICより18分
- 無料シャトルバス
JR八王子みなみ野駅から 5分



〒192-0916 東京都八王子市みなみ野5-30-3
www.eisei.or.jp/minamino みなみ野病院

病院理念

医療・介護を通じた
街づくり・人づくり・思い出づくり

基本方針

- 質の高い医療・看護・介護・リハビリを学び、優しいヘルスケアサービスを提供します。
- 断らない、治し、支える医療・看護・介護・リハビリを実践し、地域の信頼と期待に応えます。
- 健全経営の維持に努め、安心な安らぎにあふれた街づくりを支援します。

病院概要

院長	飯田 達能
住所	東京都八王子市みなみ野5-30-3
病床種別	回復期リハビリ病棟、医療療養病棟、緩和ケア病棟
標榜科	内科、リハビリテーション科
付帯施設	通所リハビリテーション

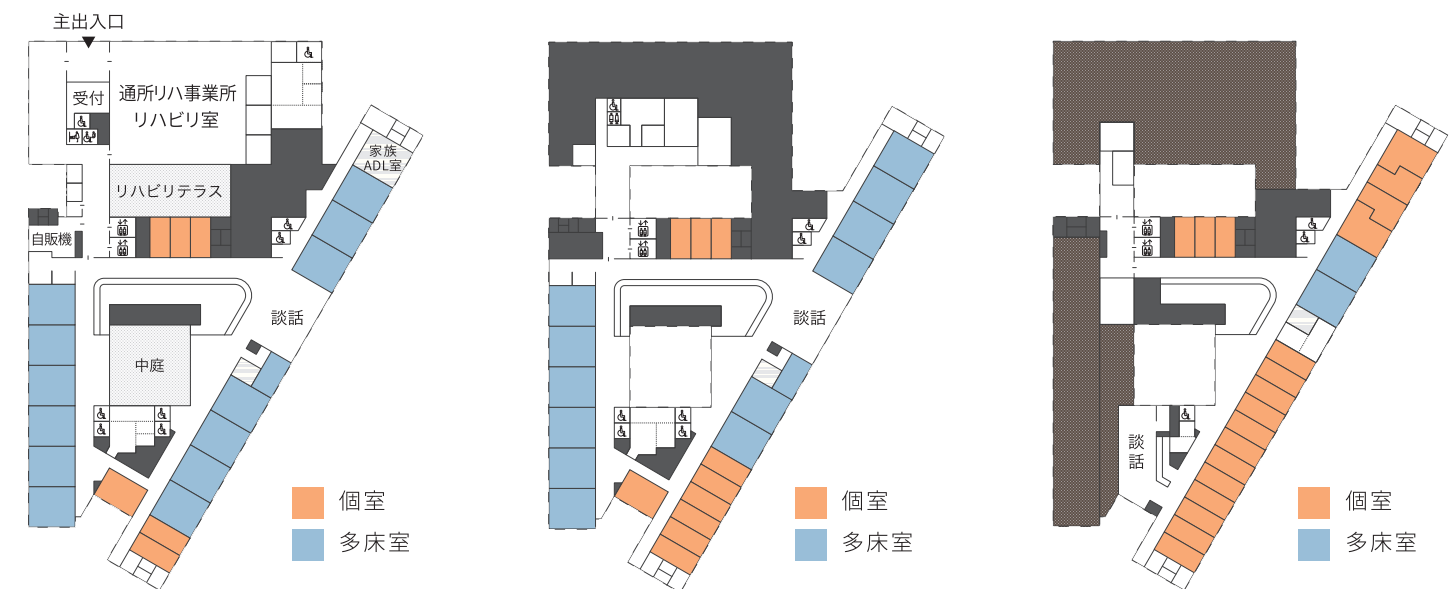


医療と介護を通じて地域を支えたい
それが私たちの願いです

2018年、地域の回復期、慢性期医療を担う病院として
みなみ野病院は開院しました。
「この地域に求められていること」を常に考えながら
中長期的治療、リハビリテーション、緩和医療の提供を通じて
患者様ならびにご家族様が住み慣れた地域で
安心して生活できるようご支援させていただきます。
家族のように「寄り添う医療」を職員一同実践し
地域に根差したハートフルな病院を目指していきます。

みなみ野病院 院長 田中 謙

フロア案内



1階 | 回復期リハビリ病棟 (60床)

個室：6床
多床室：54床
受付、リハビリ室、通所リハ事業所
家族ADL室、自販機コーナー、談話室

2・3階 | 医療療養病棟 (各60床)

個室：10床
多床室：50床
談話室(2・3階)
検査室、薬剤室、診察室(3階)

4階 | 緩和ケア病棟 (25床)

個室：19床
多床室：6床
談話室、テラス

みなみ野病院の 4つの機能を 多くの専門職が連携して支えています



介護職

患者様が自立して安心して退院できるように入院生活での食事、トイレ、入浴等の生活全般の自立をお手伝いします。



看護師

病気や障がいをもつ方の療養生活のお手伝いや疾病の予防、健康の維持・増進を目的としたケアの提供を行います。



相談員

入院生活での経済面も含めたご不安事、退院後の社会復帰や介護について等様々なご相談に対応させていただきます。



管理栄養士

患者様一人ひとりの栄養補給方法、食事形態や嗜好を考慮し、治療効果の向上を目指したお食事を提供します。

回復期リハビリテーション病棟

○対象となる方

急性期での治療や安静時期を終了した脳卒中、大腿骨骨折、腰椎圧迫骨折の方等でリハビリが必要な方。



医療療養病棟

○対象となる方

急性期の治療後、酸素や中心静脈栄養、気管切開、神経難病など医学的管理とともに看護、介護、リハビリが必要な方。



多職種連携型
チーム医療

○対象となる方

がんの痛みなどの症状の緩和を必要とする方や、療養生活の悩みや不安に対するサポートが必要な方。



緩和ケア病棟

○対象となる方

要支援・要介護の方の通所リハビリでの身体機能・生活レベルの向上が必要な方。



通所リハビリテーション

医師



患者様それぞれの病態を診断し、医学的管理や予後を見据えて療養生活やリハビリ計画を立てます。

言語聴覚士

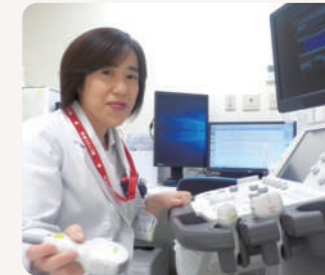


発声や会話、食べる、飲み込む機能に障がいがある方の状態を評価し、その機能の回復や代わりとなる手段や方法の獲得をお手伝いします。



放射線技師

病気の発見や原因を確認するために必要なX線撮影、CT検査、X線透視検査を行います。



検査技師

血液や尿などの検査や心電図・超音波検査などを行い、病気の診断に役立てます。



薬剤師

適正な薬物療法のために、正確な調剤、注射剤の混合調整、患者様へ薬の説明などを行います。



理学・作業療法士

理学療法士は基本的な動作の専門家、作業療法士は作業活動の専門家です。それぞれの視点で患者様を支えていきます。

入院のご相談は
こちらから

在宅からの入院

医療機関・施設
からの入院

まずはお電話でお問い合わせください

入院相談はこちら

< 入院相談窓口 >

☎042-632-8154

医療機関

必要書類*をお送りください

*紹介状・ADL表・
検査データなど

当院

書類をもとに
迅速に
入院判断を
します

ご家族
ご本人様

入院前見学
・
面談
(必要時)

入院日
決定

入院

回復期リハビリテーション病棟

急性期の治療が終了した後、障がいのためすぐにご自宅へ帰るのが難しい方の早期回復に向けたリハビリを行う病棟です。

家族ADL室

退院後の生活に即した実践的なリハビリを行います。和式生活に欠かせない畳のお部屋や、調理台、冷蔵庫、また、ご家族様が介助の練習もできるように介助用ベッドも設置しています。



患者様にあわせたオーダーメイドのリハビリをご提案します



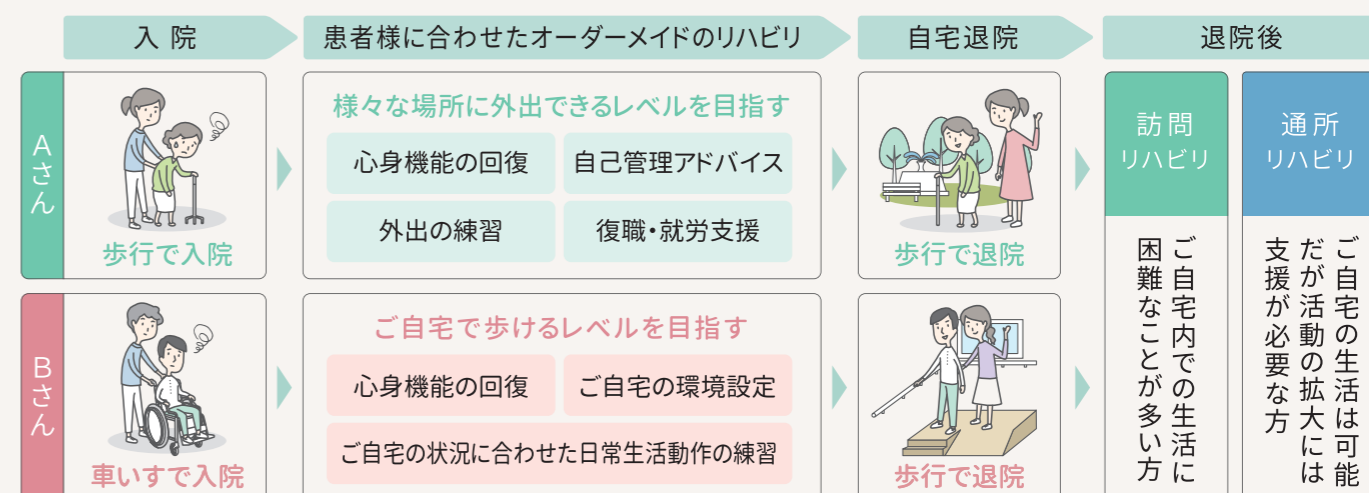
私たちは、退院後のリハビリも責任をもってサポートします

入院前は、患者様それぞれの生活があったように、退院後の生活も十人十色です。大切なことは、退院後に患者様・ご家族様にご自宅で穏やかに過ごしていただくこと。そんな生活を想定したオーダーメイドのリハビリをご提案します。

回復期リハビリ病棟 3つの特徴

- 1 病気の状態に合わせたリハビリ
- 2 ご自宅の環境に合わせたリハビリ
- 3 退院後も継続したリハビリができるように支援

<例> 脳卒中の患者様のリハビリ内容



医療療養病棟

継続的な医療提供の必要度が高く、ご自宅での生活には不安が残る患者様に安心して療養していただける病棟です。

快適で心安らぐ入院環境

自然光を取り入れた明るい病室の中で、不安なく治療に専念していただくために、心安らぐ環境づくりを心がけています。個室の場合は静かにゆっくりと過ごすことができます。



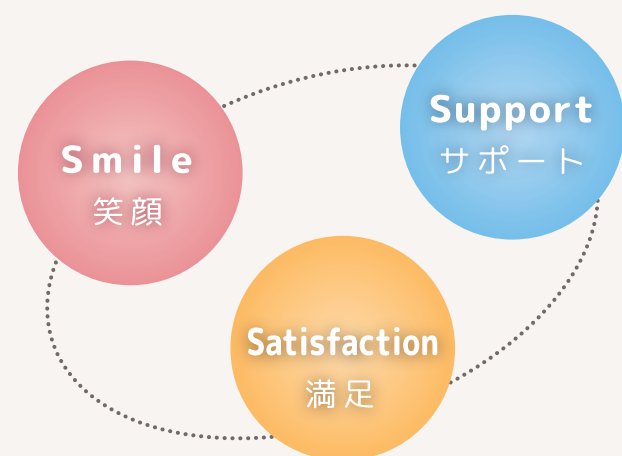
きめ細やかな対応と
一人ひとりにあわせた
あたたかいケア



私たちは、“患者様への3S”をスローガンに取り組んでいます

3Sとは、「Smile(笑顔)」「Support(サポート)」「Satisfaction(満足)」。

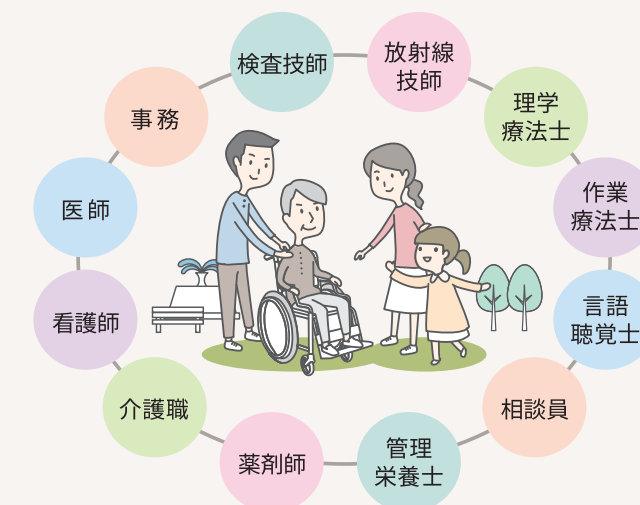
患者様・ご家族様を笑顔でサポートし、ご満足いただける看護・介護を提供してまいります。また、療養生活が快適であるように、季節を感じられるイベントや食事メニューを積極的に取り入れていきます。



多職種でのアプローチで療養生活をサポートします

在宅療養へ移行するために、医療・看護・介護・リハビリなどの専門職が、その人に合った方法でアプローチします。

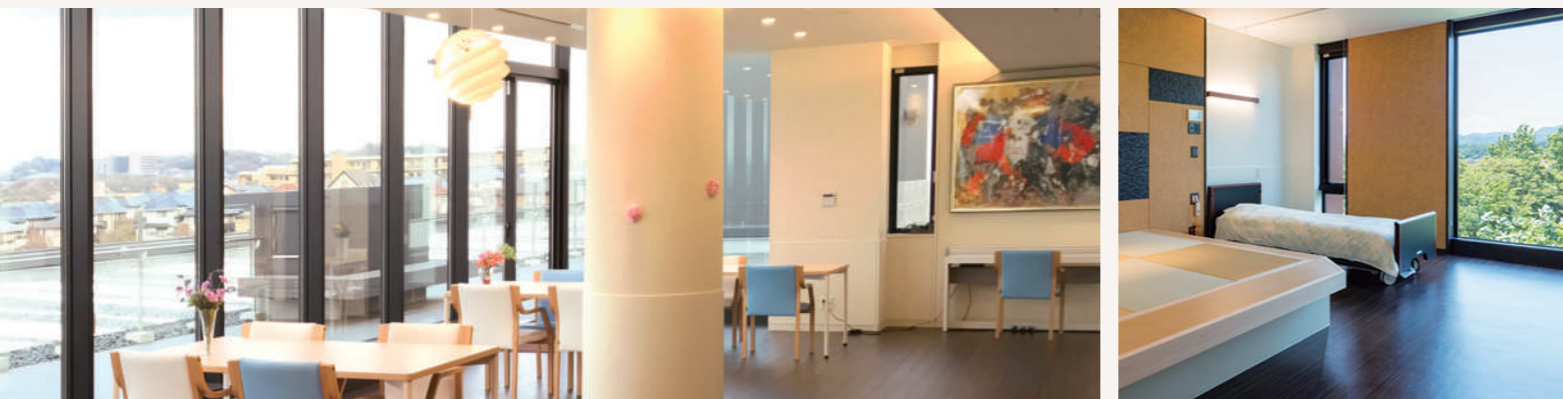
※嚥下トレーニング／口腔ケア／認知症ケア／マットレスの選択や処置／排泄ケア(おむつケア用品の選択、トイレの自立支援)／四季折々のレクリエーション など



緩和ケア病棟

痛みなどの症状を和らげ、その人らしい生活ができるようサポートする病棟です。

緩和ケアに関する
プロフェッショナル(専門職)が
患者様・ご家族様をチームで支えます



病院と家庭の中間的な場所として、皆と一緒に安らぐ環境があります

緩和ケア病棟では、できるだけ自宅に近い形で、ご家族様や面会の方と過ごせる談話室やキッチンなど、ご自由に利用できる環境があります。また、アロマセラピーや音楽療法など、患者様に精神的な安定と潤いのある入院生活を提供します。

心身に苦痛のある方が、おだやかに過ごせるように努めます

痛み、吐き気、不安や悩みなどの心身の苦痛を和らげるために医療チームで支えます。また、食事・入浴などの日常生活が心地よく満足できるようお手伝いします。症状が落ち着けば、ケアマネージャーと連携を図り、再度自宅療養ができるようサポートします。

通所リハビリテーション

食事・入浴などの日常生活上の支援、医師や看護師による医学的な管理、専門職によるリハビリなどを日帰りで行うことを目的としています。



利用者様・ご家族様の
“暮らし”を支える
通所リハビリテーション



退院後の生活を支え、そして暮らしを豊かに

みなみ野病院の通所リハビリテーションは病院併設であるメリットを活かして最大限、利用者様・ご家族様の暮らしを支えます。重度の方も安心してご利用いただけます。

通所リハビリ 3つの特徴

- 1 ご自宅での生活を快適に、楽しく行えるリハビリをご提案します
- 2 様々な専門職がサポートいたします
- 3 法人内外のネットワークを活用し、暮らしをサポートいたします