

## 医療療養病棟とは

医療療養病棟とは、急性期医療の治療を終えても引き続き医療処置の必要度が高く、病院での治療が継続的に必要な患者様を対象とする病棟です。みなみ野病院では、患者様の症状・状況に合わせた、あたたかい医療・看護・介護ケアを提供いたします。そして安心してご自宅や地域へお戻りいただくための在宅サポート体制も充実しています。






## 病棟概要

入院対象	<ul style="list-style-type: none"> <li>● 急性期治療終了後、安定した状態の患者様</li> <li>● ご自宅や施設での療養生活を継続するために調整(リハビリ・検査・ケア方法の見直し)が必要な方</li> </ul>
入院目的	短期～中長期に渡る医学的管理と看護・介護の提供
その他	急変などにより、急性期病院等で治療が必要となった場合は転院となることがあります。

詳細はこちらに **入院相談窓口**  
お問い合わせください **042-632-8154**



-  **電車**
  - JR横浜線  
JR八王子みなみ野駅から：タクシー 5分 / 徒歩 17分  
JR橋本駅から：タクシー 18分
  - 京王線  
北野駅から：タクシー 11分  
南大沢駅から：タクシー 22分
-  **お車**  
圏央道高尾山ICより18分
-  **バス**
  - 無料シャトルバス  
JR八王子みなみ野駅から5分







## 医療法人社団永生会 **みなみ野病院**

〒192-0916 東京都八王子市みなみ野5-30-3

- 代表番号: **042-632-8118**
- 入院相談: **042-632-8154**

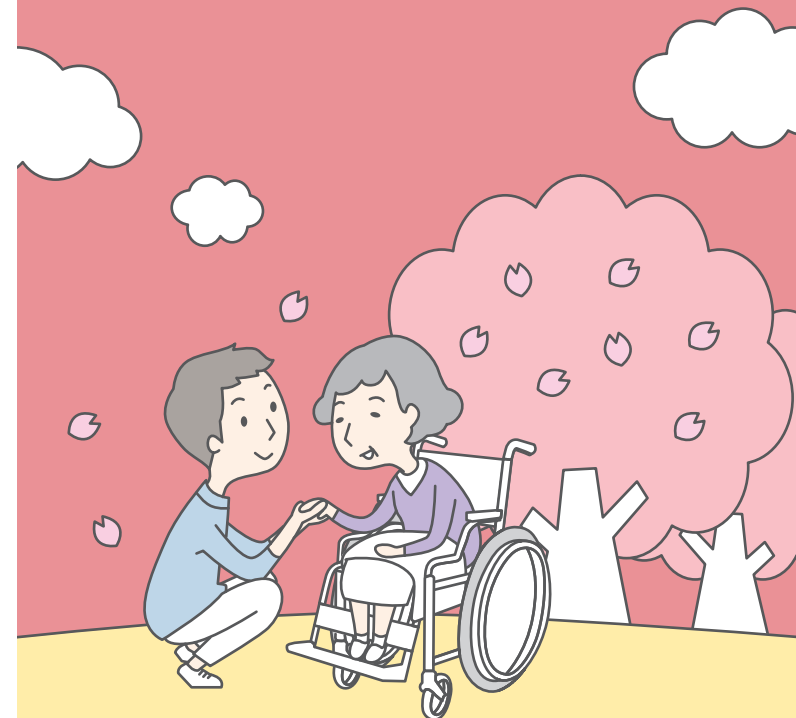
<https://www.eisei.or.jp/minamino>  **みなみ野病院**

-  回復期リハビリテーション病棟
-  通所リハビリテーション
-  緩和ケア病棟
-  医療療養病棟

医療療養病棟

一人ひとりに合わせたあたたかいケア

# みなみ野病院の 医療療養病棟



<https://www.eisei.or.jp/minamino>

## 患者様の「できること」を伸ばします



### 飲みこみリハビリ体操

嚥下(飲み込み)訓練などのリハビリを日常的に実施しています。誤嚥性(ごえんせい)肺炎の予防だけでなく、食欲の増進にも役立っています。

### 口腔ケア

日常の口腔ケアに加え、要望のある患者様に対し、歯科医師や歯科衛生士が、義歯の調整や歯周病の予防などの口腔内のケアを行っています。

### 認知症ケア

患者様の個性や心身状況を把握し、病棟スタッフや専門的な知識を持つ多職種が協力して適切なアプローチを行っています。

### 褥瘡ケア

ご自分で動くことができない患者様に対し、ポジショニングやスキンケア、また症状に合ったマットレスの選択など、褥瘡予防対策に取り組んでいます。

### 四季折々のレクリエーション

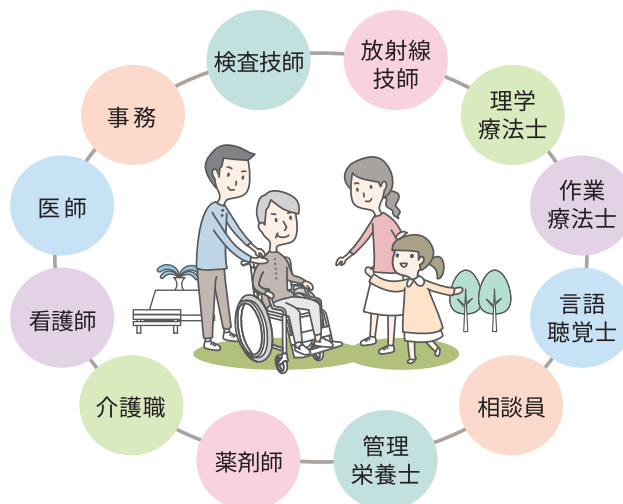
お花見や夏祭り、クリスマス会など工夫を凝らした四季折々のレクリエーションを行い、患者様がその人らしく”笑顔”と”楽しみ”を見つけるサポートをしています。

### 積極的な離床

寝たきりは身体機能の低下を招きます。できる限りベッドから離れ、起きている時間を作ることで、寝たきりの予防・改善を図っています。

## 多職種でのアプローチで療養生活をサポートします

当院では、在宅療養へ移行するために、医療・看護・介護・リハビリなどの様々な分野の専門職が、その人に合った方法でアプローチします。



## 私たちは“患者様への3S”をスローガンに取り組んでいます

私たちは患者様・ご家族様を「笑顔」で「サポート」し、「ご満足」いただける看護・介護を提供してまいります。



### 病棟での1日(例)

- 6:00 起床・洗面・着替え
- 8:00 朝食・口腔ケア・モーニングケア
- 9:00 排泄ケア・体位交換・リハビリ
- 10:00 検温・入浴・補水・注射・処置
- 12:00 嚥下体操・昼食・口腔ケア・排泄ケア
- 13:30 点滴交換等の処置・離床
- 16:00 レクリエーション
- 18:00 夕食・内服薬・口腔ケア
- 21:00 イブニングケア・補水・体位交換・消灯



## 入院のご相談はこちらから

在宅からの入院

医療機関・施設からの入院

まずはお電話でお問い合わせください

< 入院相談窓口 >

☎042-632-8154

医療機関

必要書類※をお送りください

当院

書類をもとに迅速に入院判断をします

ご家族  
ご本人様

入院前見学  
面談  
(必要時)

入院日  
決定

入院