



介護老人保健施設

マイウェイ四谷



施設長よりご挨拶

新宿区は歓楽街を有する商業都市であり、1日の乗降客数が世界一のターミナル駅を有し、多くの大病院もあります。また、単身世帯が多く、独居高齢者数は全国自治体の第一位です。

2025年には、団塊の世代が75歳以上となり、日本人の5人に1人が75歳以上という超高齢化社会を迎え、特に大都市部で高齢者が急増する見通しです。これまで国を支えてきた団塊の世代が、医療や介護、福祉サービスを受ける側となります。

介護老人保健施設は、介護を必要とする高齢者の自立を支援し、家庭への復帰を目指すために、医師、看護師、介護士、リハビリテーション療法士、ケアマネジャー、栄養士、支援相談員などの専門知識・技術を持ったスタッフがチームとなり、包括的なケアサービスやリハビリテーションを通して機能維持・回復の役割を担い、在宅復帰や在宅生活支援に取り組む地域の拠点施設です。

当施設は、全室個室型で、入所、短期入所、通所リハビリテーション、訪問リハビリテーションサービスに加え、新宿区の介護予防・日常生活支援総合事業なども提供し、リハビリテーションに特化したサービス提供を行っております。

心身の活力の低下や生活機能に障害のある地域の高齢者の皆様へ、個々のニーズに沿って「自分らしく生きる」ことを職員一同で応援し、今まで以上に地域に密着した施設を目指していきます。



マイウェイ四谷 施設長
医師 南 智仁

マイウェイ四谷には、
経験豊かなスタッフが多数在籍、
お一人おひとりをしっかりサポートいたします。



介護老人保健施設

マイウェイ四谷はご 自宅との架け橋です

寝たきりや認知症、療養後のリハビリテーションなど、病院にご高齢者の方に一時的にご利用いただき、日常生活を通じた入院して治療するほどではないけれども、十分なケアが必要なリハビリテーションを提供し、自立支援を促していく施設です。

入所

入所定員 100名(全室個室)

介護保険法で定められた公的施設である介護老人保健施設 マイウェイ四谷には常勤の医師がおり、看護師・介護職員は24時間常駐。専任の薬剤師が調剤を行っております。また、週1回の歯科診療や月2回の皮膚科診療もあり、病院を退院されたばかりでも安心してお過ごしいただけるよう、体制を整えております。そしてリハビリ専門スタッフが、在宅復帰や新しい生活に向け、お一人おひとりの状態や目的、環境に合わせた個別リハビリテーションをご提供することで、自分らしい日常生活を送れるよう支援させていただきます。



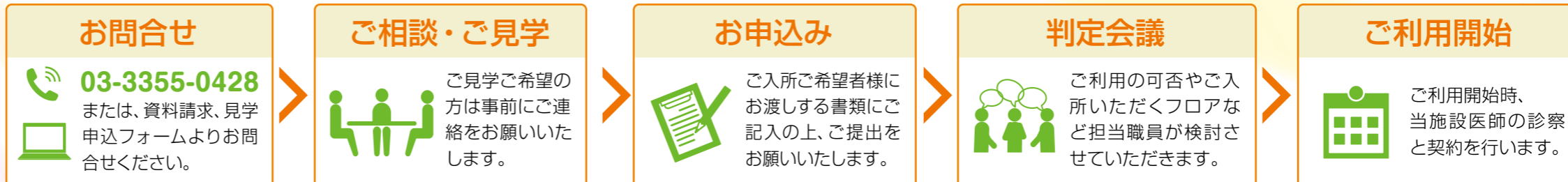
短期入所(ショートステイ)

介護が必要な方が、可能な限り自宅で自立した日常生活を送ることができるように、自宅にこもりきりの孤独感の解消や、集中的なリハビリテーションによる心身機能の維持回復だけでなく、介護者の都合や休養など、家族の介護の負担軽減などを目的としてご利用していただくことができます。



ご利用の流れ

施設のご利用や在宅ケアについての不安は、どんなことでもお気軽にご相談ください。プライバシーに配慮した空間で支援相談員が親切・丁寧に対応させていただきます。



通所リハビリテーション(デイケア)

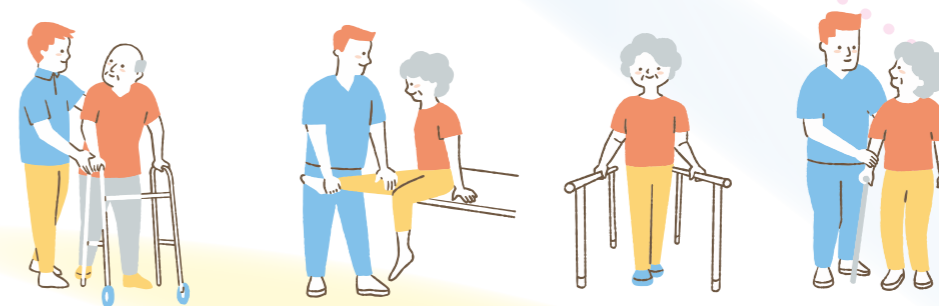
通所定員 33名

通所リハビリ(デイケア)では、デイサービスのような食事、入浴、排せつ介助などの日常生活の支援のほか、リハビリ専門スタッフによる歩行訓練や、心身機能の維持・回復のためのリハビリテーション、ご自宅で生活を続けていくための住宅改修・福祉用具のアドバイスを受けることができます。また、看護師による健康チェックなどもあり、医療やリハビリに特化した介護サービスを日帰りでご利用いただくことができます。



訪問リハビリテーション

リハビリ専門スタッフがご自宅を訪問し、間取りや生活環境を考慮しながら、日常生活の自立や心身機能の維持・回復を支援するリハビリテーションを提供します。



「自分らしく生きる」

充実のリハビリテーション

リハビリテーション(Rehabilitation)には、再び(re)適する(Habilis)状態にするという意味があります。リハビリテーションとは、機能回復のための動作訓練だけでなく「自分らしく生きる」ために行う取り組みのことです。

マイウェイ四谷では、お一人おひとりの状態や目的、家庭環境に合わせた個別プログラムで自分らしい日常生活を送れるようリハビリ専門スタッフが支援いたします。

PT 理学療法士



理学療法では、寝返る、起き上がる、立つ、歩くなどの日常生活を行う上で必要な基本的動作を中心にリハビリテーションを行っています。

お一人おひとり具体的な目標をたて、その人に必要な筋肉の強化や動作がしやすいような環境設定をお手伝いさせていただいています。

OT 作業療法士



作業療法では、食事・更衣等の日常生活動作や、調理など手の動作、細かい指の動作などのリハビリテーションを行っています。

また、社会生活をしていく上で必要な日常生活用具の紹介や、趣味活動、認知機能に対するリハビリテーションを行い、その人らしい生活を送れるように支援していきます。

ST 言語聴覚士

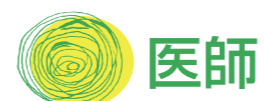


言語聴覚士は、話す、食べる、飲み込むなどの機能を改善するためのリハビリテーションを行います。

安全に美味しくお食事をしていただくため、ご利用者様に合わせた形態の提案や嚥下訓練を実施しています。また絵が描かれたカードを使いながら行う記憶の訓練や、発話訓練など、認知症や言語のリハビリテーションも行っています。

× 手厚い医療・介護体制

常勤医師の医学管理のもと、看護師が24時間常駐し医療ケアを行い、薬剤師が調剤を担当しています。



医師

常勤医師が診察や処方などの医学管理を行いご利用者の状態を把握した上で看護師やリハビリスタッフに指示を出します。また、入所サービスをご利用の方は皮膚科や歯科専門医による訪問診察を受けることも可能です。



看護師

医師の指示のもと、バイタルチェック、服薬管理、投薬、褥瘡や口腔ケアなど、ご利用者の日常的な医療ケアを行います。



薬剤師

ご利用者様のお薬情報や飲み合わせを管理し、服薬指導を行います。



管理栄養士

食事の提供は管理栄養士により糖尿病などの医療食や嚥下能力、お一人おひとりの嗜好など個別に対応しています。



介護福祉士

ご利用者様としっかりコミュニケーションを取りながら、みなさまの生活を支えます。



マイウェイ四谷 TEL 03-3355-0428

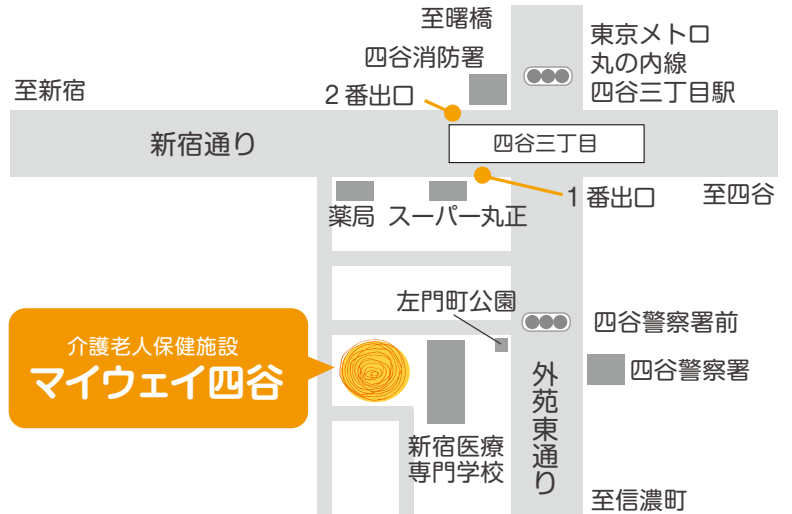


〒160-0015 東京都新宿区大京町1-3 FAX 03-5360-6021



交通のご案内

東京メトロ丸の内線「四谷三丁目」1番出口 徒歩3分



医療・介護を通じた
街づくり・人づくり・思い出づくり

永生会グループ

- 永生病院 東京都八王子市栲田町583-15
- 南多摩病院 東京都八王子市散田町3-10-1
- みなみ野病院 東京都八王子市みなみ野5-30-3

- 永生クリニック 東京都八王子市栲田町588-17
- クリニック0 (ゼロ) 東京都八王子市寺田町490
- クリニックグリーングラス 東京都八王子市千人町4-12-3

介護老人保健施設

- イマジン 東京都八王子市栲田町583-15
- マイウェイ四谷 東京都新宿区大京町1-3
- オネスティ南町田 東京都町田市鶴間7-3-3

通所リハビリテーション

- スマイル永生 東京都八王子市栲田町588-17
- 認知症グループホーム
- 寿限無 東京都八王子市栲田町590-4

訪問看護ステーション

- とんぼ 東京都八王子市片倉町440-2
- めだか 東京都八王子市栲田町513-13-1A

- ひばり 東京都八王子市千人町2-13-8-1F
- いるか 東京都八王子市南大沢1-18-11-A103
- 口笛 東京都町田市鶴間7-3-3

居宅介護支援事業所

- ケアプランセンター えいせい 東京都八王子市栲田町583-15
- 居宅介護支援事業所 片倉 東京都八王子市片倉町440-2
- ケアプランセンター びあの 東京都町田市鶴間7-3-3

高齢者あんしん相談センター

- 片倉 東京都八王子市片倉町440-2
- 寺田 東京都八王子市寺田町137-1

医療法人社団 **明生会**



セントラル病院 本院

〒150-0046
東京都渋谷区松濤2-18-1
TEL.03-3467-5131