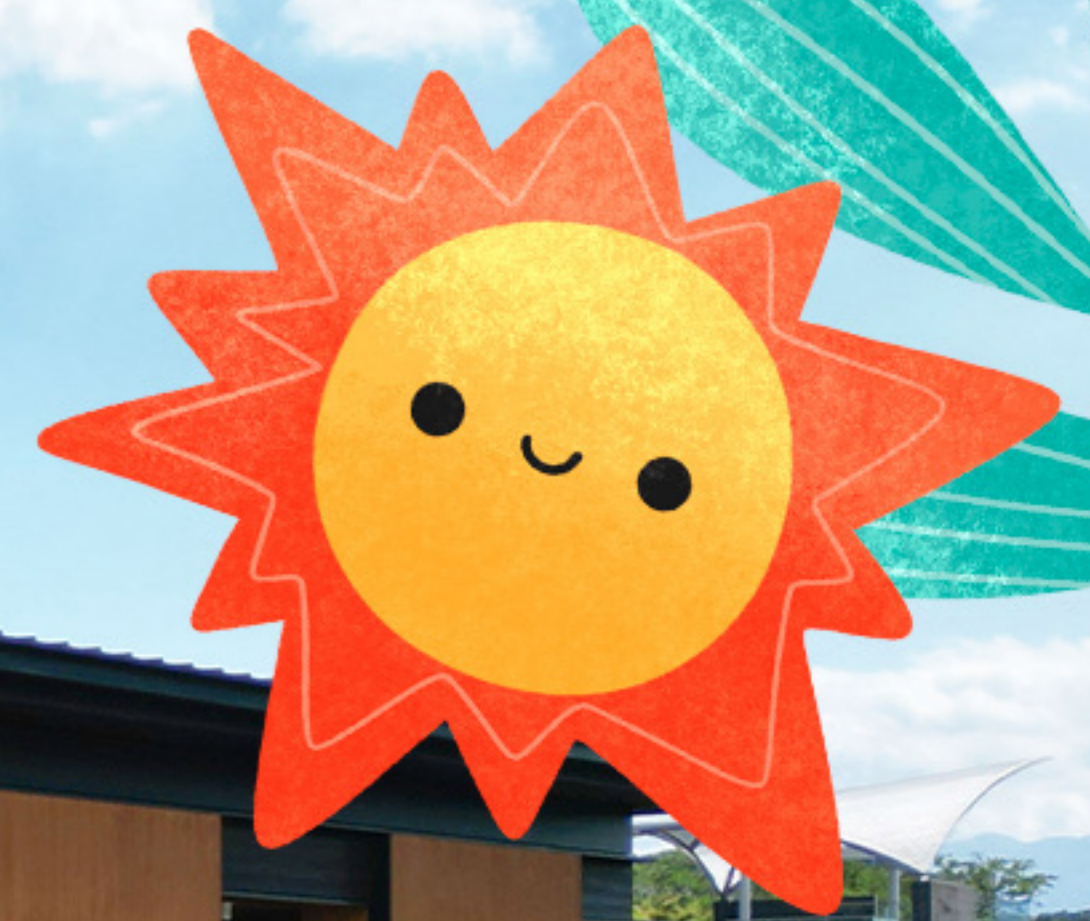


企業主導型保育園



園児募集

八王子市民の場合は

保育料が**無料**

※諸条件あり。
詳細は見学時に
ご説明いたします

* 永生会グループ及び提携企業様にお勤めする職員の
0歳児から小学校就学前までの幼児

保育室みなみ野

待ってるよー

来てねー



見学・相談随時受付中

詳細はこちら



T E L 042-683-1761
H P <https://www.eisei.or.jp/nurseryroom-minamino/>
住 所 〒192-0916 東京都八王子市みなみ野5-30-3
施 設 名 医療法人社団永生会みなみ野病院「保育室みなみ野」
運 営 会 社 株式会社日本デイケアセンター



病院敷地内に
あるよー

駐車場も
利用できまーす



保育目標

「明るく・たくましく・生きる力のある子ども」を保育目標に掲げ、皆様の仕事と子育ての両立を支援いたします。

ご利用について

※詳細は見学時にご説明いたします

開室日

月曜日～金曜日（下記休室日を除く）

開室時間

基本保育8:00～19:00

休室日

- ・土曜、日曜、祝日及び年末年始（12月29日～1月3日）
- ・その他、病院が指定する日

利用対象

0歳（生後3ヶ月以降）より
6歳未満（6歳の誕生日を迎えた年度末まで利用可能）



保育室からのメッセージ

短期間で著しく発達し、その発達の個人差が大きい、一人ひとりの子どもに応じた保育を行っています。
お問い合わせをお待ちしております♪

