

MR検査

MRとはMagnetic Resonanceの略で「磁気共鳴」という意味です。磁力とラジオ波を用い、エックス線写真とは異なる画像情報が得られます。



MR検査の主な特徴

- 大きな音がします。
- 動きに弱い検査です。
- 放射線による被ばくがありません。
- 部屋の中は強い磁石の空間になっています。
- 検査部位のあらゆる方向の断面画像が得られます。
- 検査時間は部位によりますが、15～25分くらいです。
- 造影剤を使用せずに血管を描出するMRアンギオ（MRA）という撮像方法があります。

検査について

更衣室で検査着に着替えていただきます。

カード・時計・装飾品等も持ち込めませんのでロッカーに入れ鍵を掛けて下さい。

鍵は検査中スタッフがお預かりします。

音が気になる方は売店で耳栓を販売しております。また検査ではヘッドフォンも着用できますのでお気軽にスタッフにお尋ね下さい。

検査中は身体を動かさないようにして下さい。

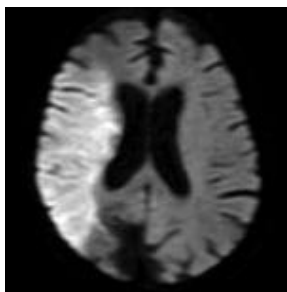
検査中にやむを得ずスタッフを呼ぶ場合は呼び出しブザーを鳴らして下さい。



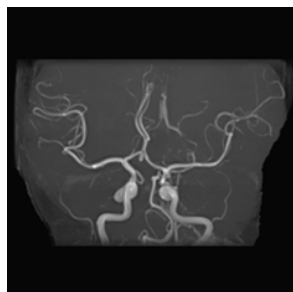
心臓ペースメーカー、脊椎電気刺激装置を使用されている方は検査を受けられません。

MR検査でわかりやすい病変

- 脳梗塞、脳神経疾患、脳動脈瘤などの脳血管病変、腫瘍の鑑別
 - 椎間板ヘルニア、半月板・じん帯の情報、腱の情報（アキレス腱、肩）
- ×線写真やCT検査ではわかりにくい骨折や腫瘍の鑑別など



急性期脳梗塞



非造影脳血管撮像(MRA)



MR胆管膵管撮像(MRCP)



腰部脊柱管狭窄症

検査費用

3割負担の場合の窓口お支払金額は単純MR検査が約6,000円です。

造影MR検査の場合約10,000円になります。

※検査にあたり、ご不明な点やわからないことがありましたら放射線科スタッフにお尋ね下さい。

